



Sotécnica executa a Infraestrutura Para Carregamento de Veículos Elétricos na Sede da EDP

A aposta do Grupo EDP na Mobilidade Elétrica tem vindo a ser implementada nas suas instalações com infraestruturas que permitam o acompanhamento do aumento da frota ao seu dispor.

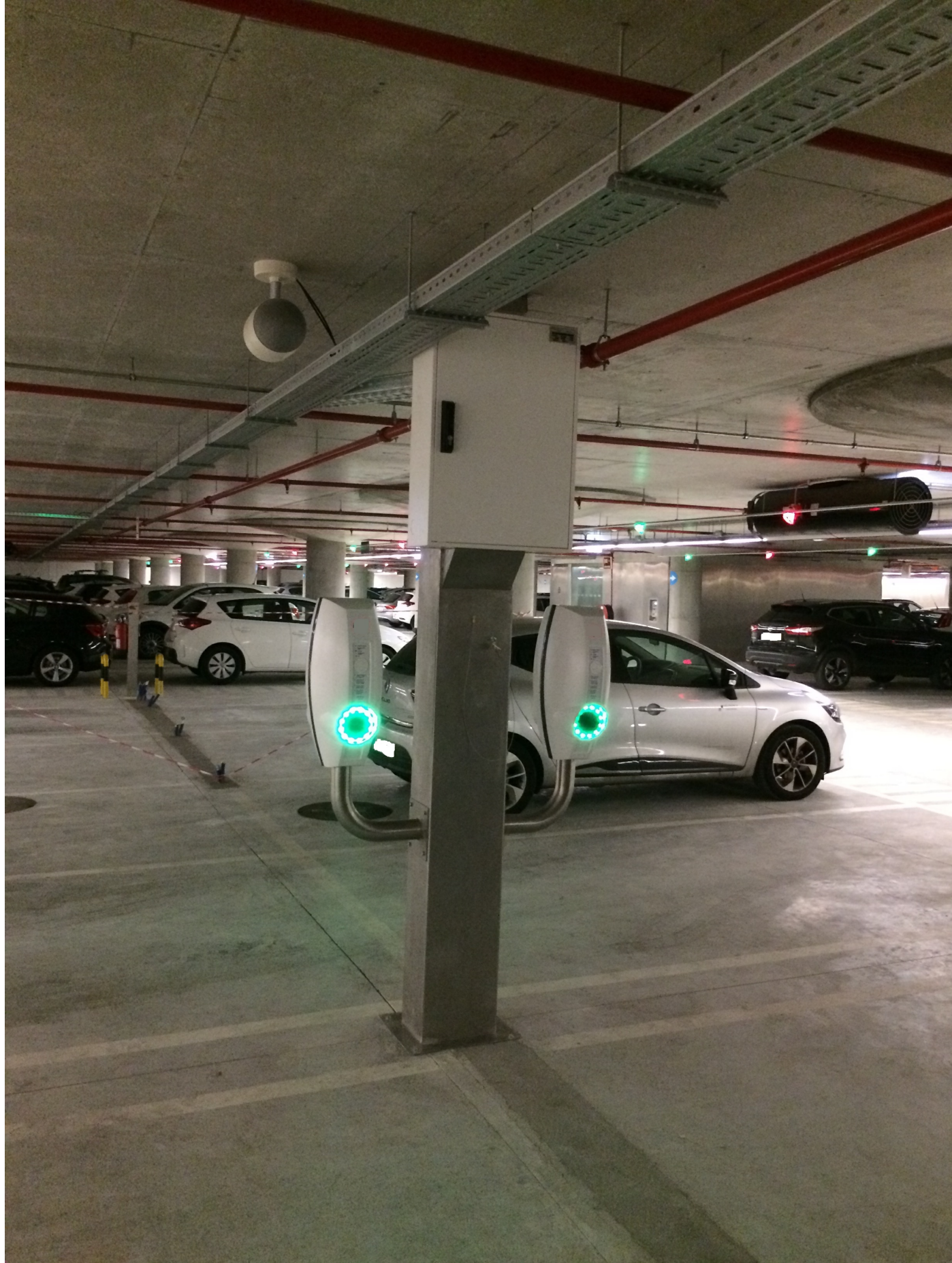
O Edifício Sede em Lisboa, não é excepção, e apesar das instalações pontuais de postos de carregamento com potência já disponível na instalação, foi necessário efectuar, para dar resposta a situações prementes com consumos mais elevados, a criação de uma alimentação dedicada ao piso -6 (garagem) para o efeito.

A Sotécnica executou a instalação da Infraestrutura de Potência que permitiu colocar no piso -6, um Quadro Parcial de piso para alimentação de Sistemas de Carregamento de Veículos Elétricos (QP-6CVE), a partir do QGBT, com a respectiva alteração no equipamento de protecção existente para o efeito, bem como o lançamento dos cabos de alimentação de potência em função das necessidades.

Uma das saídas disponibilizadas por este quadro teve a finalidade de alimentar uma estação de carregamento de satélite, já em fase experimental, que comunica através do modem da estação de carregamento Hub – Carregamento Inteligente (Smart Charging). Contemplou o fornecimento um quadro eléctrico de carregador de veículos eléctricos 4x22kW (QECVE) implementado numa estrutura inox, estudada para o efeito, que permite a fixação do quadro eléctrico, de postos de carregamento e albergar as ligações com origem no QP-6CVE.

Este tipo de carregamento define todas as funcionalidades inteligentes num posto de carregamento que ajuda a otimizar o processo, tornando-se um recurso indispensável para operadores de múltiplos pontos de carregamento.

O Smart Charging cria e distribui a energia disponível de maneira eficiente e flexível. Graças a isso, poderão ser evitados custos desnecessários, como taxas de sobrecapacidade, e aproveitar ao máximo as suas estações de carregamento em caso de capacidade limitada de energia. Em qualquer sítio, em qualquer hora. Permite distribuir a capacidade disponível por localização proporcionalmente aos postos de carregamento em uso com o serviço de Balanceamento de carga.



LINKS ÚTEIS

- [➤ VINCI](#)
- [➤ VINCI Foundation](#)
- [➤ The City Factory](#)
- [➤ The Agility Effect](#)

SIGA-NOS EM

[Contactos](#)[Sitemap PT](#)[Informação Legal](#)[Cookies](#)[Configurar cookies](#)

Copyright VINCI Energies 2019